

ДИСТАНЦИОНЕРИ PSI PRODUCTS GmbH



Основна информация:

Полипропиленови дистанционери са универсално приложими при монтирането на тръбопроводи, когато имаме случай „тръба в тръба“.

Предимства на пластмасовите дистанционери и техните и приложения:

- Лесно става пробутването на вътрешната (носещата) тръба в обсадната. Коефициентът на триене на дистанционерите е сведен до минимум, тъй като те са направени от пластмаса.
- С ниския коефициент на триене целим предотвратяване на повреда на вътрешното покритие на обсадната тръбата, както и предпазване от нараняване на носещата тръба.
- Широка гама от височини на „рамото“ на дистанционера. Така има възможност да се центрира вътрешната тръба в обсадната, в случаите когато това се изисква и ако е необходимо.
- Отлични изолационни характеристики на използваните материали. Всички изисквания за катодна защита на тръбата са изпълнени.

Пластмасови дистанционери са подходящи за всички тръби с диаметър от 25 мм нагоре, като в зависимост от типа, достигат до диаметър 2500мм. Налични са различни височини на „рамото“ на дистанционера, като са направени и да отговарят на специфични изисквания.

Технически характеристики:

Материал: Полипропиленът има добър коефициент на триене поради гладката си повърхност. Коефициентът му на триене при плъзгане е около 0,2, а на стоманата е приблизително 0.5. Следователно с използването на пластмасови дистанционери, износването се намалява до минимум. Полипропиленът е здрав материал, но и гъвкав. Следователно е устойчив на напукване. Гъвкавост на тялото, стабилност на формата на пръстена с „рамена“ и отлични изолационни характеристики, са някои от най-добрите характеристики на този материал.

При монтаж: Пластмасовите дистанционери са на пръстени. Те обикновено се инсталират по със следните условни разстоянието между пръстените:

- Диаметър на тръбите **до 300 мм** – на разстояние 2.5 m между пръстените.
- Диаметър на тръбата **301-600 мм** - на разстояние 2.5 m между пръстените.
- Диаметър на тръбата на **повече от 600 мм** - на разстояние 2.5 m между пръстените.

В особени случаи разстоянието между пръстените може да бъде променяно, след като се направят допълнителни изчисления. Разглежда се и начина на монтаж.



Товароносимост:

Туре	max. static load per ring
PA/PE 0.75 - PA/PE 1.5	85 kg
PA/PE 2.0 - PA/PE 3.0	100 kg
PA/PE 4.0	200 kg
PA/PE 6.0 - PA/PE 12.0	250 kg
AZ/AC 1 / AZ/AC 2	200 kg
GKO-mK	250 kg
MA	650 kg
RGV	1.000 kg
GKO-gl	4.000 kg
GKO-gs	14.200 kg

В каталога има информация за товароспособност(в kg) на всеки дистанционер и различните видове височини на „рамото“ (от 16мм до 75 мм). **За височини по-големи от 75 мм , е важно да се има предвид, че товароносимостта в kg трябва да се умножи с коефициент от 0.75.**

Всички стойности са изчислени за стандартни тръби. За да се определи точното разстояние за вашия индивидуален проект , трябва да бъдат взети под внимание следата информация:

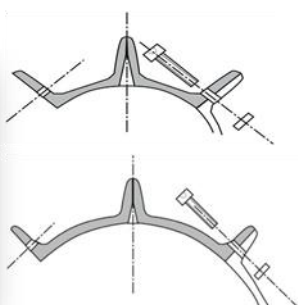
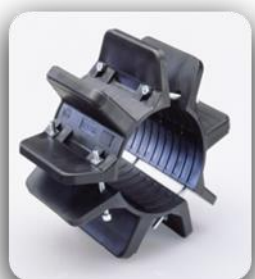
- Вътрешен диаметър на обсадната тръба, в mm и материал на тръбата.
- Външен диаметър на вътрешната (носеца) тръба, включително ако има покритие на тръбата, в mm и материал на тръбата.
- Тегло на вътрешната (носеца) за m и вид на течността, която ще провежда.
Например: тръба, която тежи 125 kg за m и е пълна с питейна вода
- Дължина на преминаването на „тръба в тръба“





Type PA/PE

- За тръби с OD от 25 до 336mm
- Пръстена се състои от две части
- Лесен монтаж
- Стоманените болтове и гайки са включени в цената
- Макс.статично натоварване на пръстен е от 85kg до 250kg



Type AZ/AC

- За тръби с OD от 98 до 385mm
- Различните диаметри на пръстените са удобни за тънкостенни тръби
- Удобни за складово съхранение
- Макс. статично натоварване на пръстен е до 200kg



Type MA

- За тръби с OD от 402 до 1306mm
- Пръстена се състои от две части
- Лесен монтаж
- Стоманените болтове и гайки са включени в цената
- Макс. статично натоварване на пръстен е до 650kg



Type RGV (heavy duty)

- За тръби с OD от 500 до 2100mm
- Подсилено товароносещо „рамо“ на дистанционера
- Налични са полу-сегменти
- Стоманените болтове и гайки са включени в цената
- Макс. статично натоварване

на пръстен е до 1000kg





Type GKO mk

- За тръби с OD от 150 до 430mm
- Налични диаметри на „рамото“ – 25,36,50,65,75,90,110,125mm
- Макс. статично натоварване на пръстен е 250kg



Type GKO gl

- За тръби с OD от 400 до 2500mm
- Налични диаметри на „рамото“ - 36,50,65,75,90,110,125mm
- Макс. статично натоварване на пръстен е 4000kg



Type GKO gs

- За тръби с OD от 400-2500mm
- Налични диаметри на „рамото“ - 36,50,65,75,90,110,125mm
- Макс. статично натоварване на пръстен е 14.200kg



Type GKO gh

- Полу-сегменти за покриване на междинните пространства на модели GKO-gl и GKO-gs

